

Istruzioni di montaggio

Silenziatore gas combusti per caldaie G205 e G205 U

1. Posa

Osservare le distanze perimetrali minime riportate in Fig. 1 e Tabella 1. Le dimensioni della caldaia sono indicate nel cap. *Scheda tecnica delle Istruzioni di montaggio e manutenzione* delle caldaie G205 e G205 U.

Tabella 1

Grandezza della caldaia	distanze perimetrali	
	A	B
34	1037	400
35-66	1087	400

Tabella 2

Grandezza della caldaia	tronchetto DN	lunghezze	
		C	D
34	130	350	600
35-66	150	400	650

2. Montaggio del silenziatore gas combusti

- infilare una fascetta a vite senza fine sul collettore dei gas di scarico e un'altra sul tronchetto lungo del silenziatore (Fig. 2)
- infilare il tronchetto lungo del silenziatore sul collettore dei gas di scarico fino all'arresto (Fig. 2)
- posare il manicotto di tenuta al giunto tra collettore e tronchetto del silenziatore (sovrapposizione in alto); la superficie nera indica verso l'esterno (Fig. 2)
- spingere le fascette sul manicotto di tenuta; una fascetta deve esercitare pressione sul tronchetto del collettore e l'altra sul tronchetto del silenziatore (Fig. 2)
- stringere bene i tensori delle fascette a vite senza fine
- infilare il tubo di scarico seguente nel tronchetto libero del silenziatore (Fig. 2)
- ermetizzare la giuntura tra tubo e tronchetto del silenziatore con il cordone ermetizzate a corredo (Fig. 2)

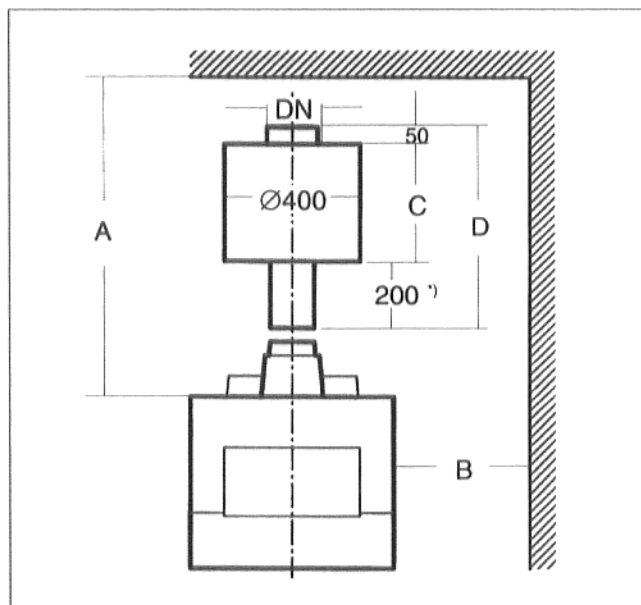


Fig. 1*) se necessario, il tronchetto può essere accorciato

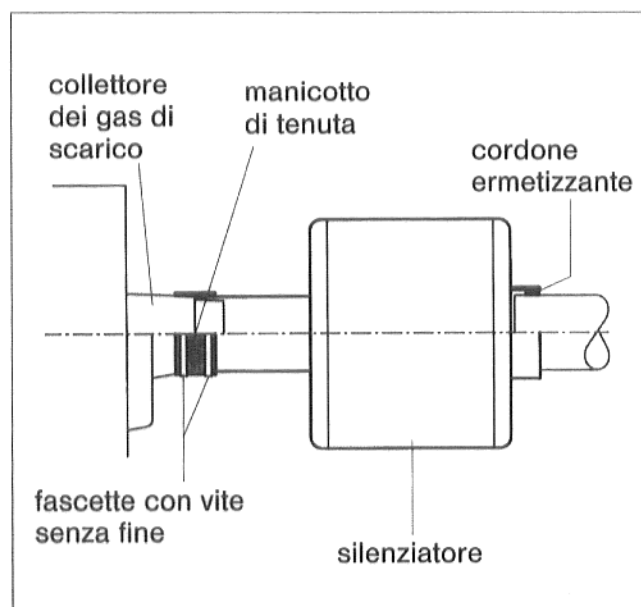


Fig. 2

Quando il locale di posa è molto stretto è possibile usare un gomito in modo che il silenziatore di scarico indichi verso l'alto o verso il lato.

